



ผลการสำรวจความคิดเห็นของประชาชน

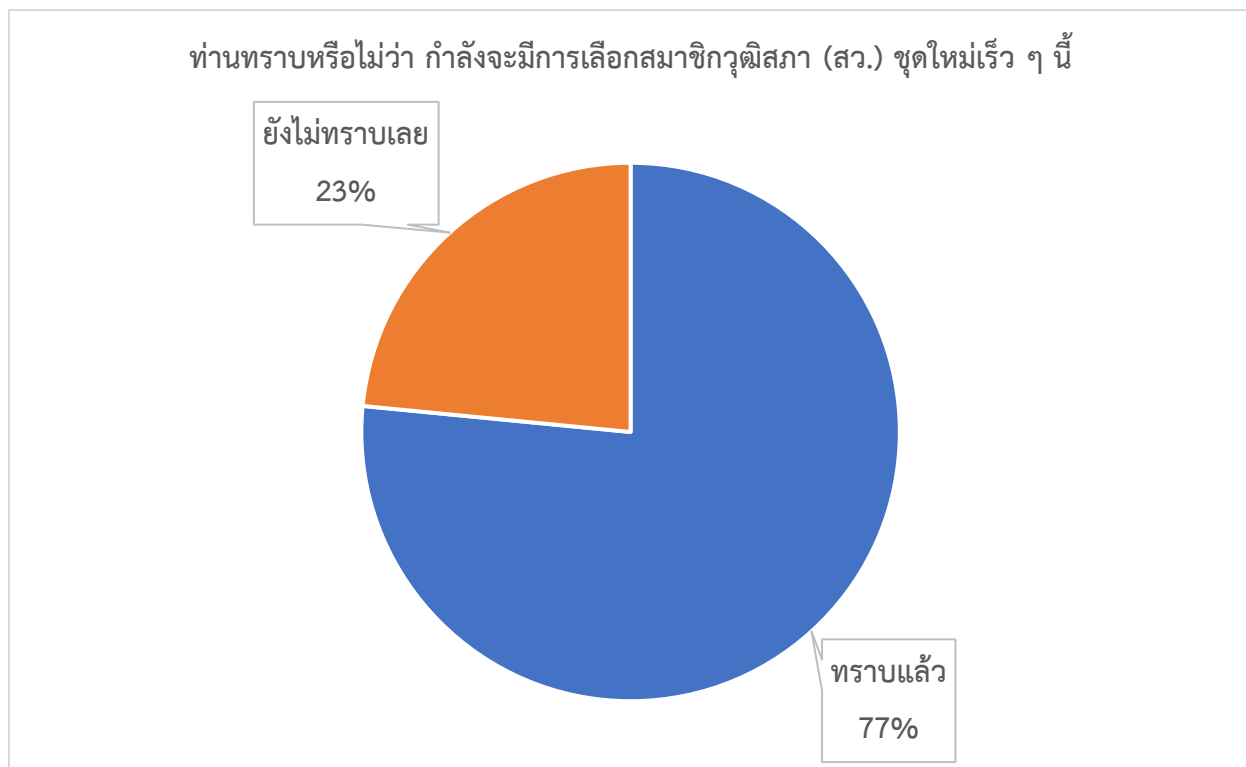
เรื่อง “การรับรู้และความเข้าใจเกี่ยวกับการเลือก ส.ว. 2567”

สถาบันพระปกเกล้า โดย สำนักงานคณะกรรมการเพื่อประชาธิปไตย ร่วมกับ สำนักส่งเสริมการเมืองภาคพลเมือง และศูนย์พัฒนาการเมืองภาคพลเมือง 76 จังหวัด ทำการสำรวจความคิดเห็นของประชาชน เรื่อง “การรับรู้และความเข้าใจเกี่ยวกับการเลือก ส.ว. 2567” จำนวน 1,620 ตัวอย่าง โดยทำการเก็บข้อมูลระหว่างวันที่ 7-18 พฤษภาคม พ.ศ. 2567 ใช้วิธีการสัมภาษณ์ตามแบบสอบถามจากกลุ่มตัวอย่างซึ่งเป็นผู้มีสิทธิเลือกตั้ง (อายุ 18 ปี บริบูรณ์ขึ้นไป) ที่ได้จากการสุ่มตัวอย่างแบบแบ่งชั้นภูมิ (stratified random sampling) ในทุกจังหวัดรวมทั้งกรุงเทพมหานคร กำหนดค่าความเชื่อมั่นไว้ที่ร้อยละ 95 และค่าความคลาดเคลื่อนที่ ± 2.5

ผลการสำรวจ พบว่า

คนไทยเกือบ 1 ใน 4 ยังไม่ทราบว่ากำลังจะมีการเลือก ส.ว. ชุดใหม่

เมื่อสอบถามตัวอย่างว่า “ท่านทราบหรือไม่ว่า กำลังจะมีการเลือกสมาชิกวุฒิสภา (ส.ว.) ชุดใหม่เร็ว ๆ นี้” ผู้ตอบแบบสอบถาม ร้อยละ 76.5 ระบุว่า ทราบแล้ว ในขณะที่ผู้ตอบร้อยละ 23.5 ระบุว่ายังไม่ทราบเลย





เมื่อทำการวิเคราะห์ผลการสำรวจลงไปในแต่ละกลุ่มประชากร ปรากฏว่า

1. ผู้ตอบเพศหญิงที่ระบุว่ายังไม่ทราบ (ร้อยละ 27.2) มีสัดส่วนสูงกว่าผู้ตอบเพศชายที่ระบุว่ายังไม่ทราบ (ร้อยละ 19.5)

	เพศ		รวม
	ชาย	หญิง	
ทราบแล้ว	80.5%	72.8%	76.5%
ยังไม่ทราบเลย	19.5%	27.2%	23.5%
	100.0%	100.0%	100.0%

2. ผู้ตอบที่มีอายุ 36-45 ปี เป็นกลุ่มที่ระบุว่าทราบแล้วมากที่สุด คิดเป็นร้อยละ 81.5 ใกล้เคียงกับผู้ตอบที่มีอายุ 46-60 ปี (ร้อยละ 79.4) และผู้ตอบที่มีอายุตั้งแต่ 61 ปีขึ้นไป (ร้อยละ 79.0) ในขณะที่ผู้ตอบที่มีอายุ 18-25 ปี เป็นกลุ่มที่ยังไม่ทราบว่ากำลังจะมีการเลือก สว. ชุดใหม่มากที่สุด คิดเป็นร้อยละ 34.3

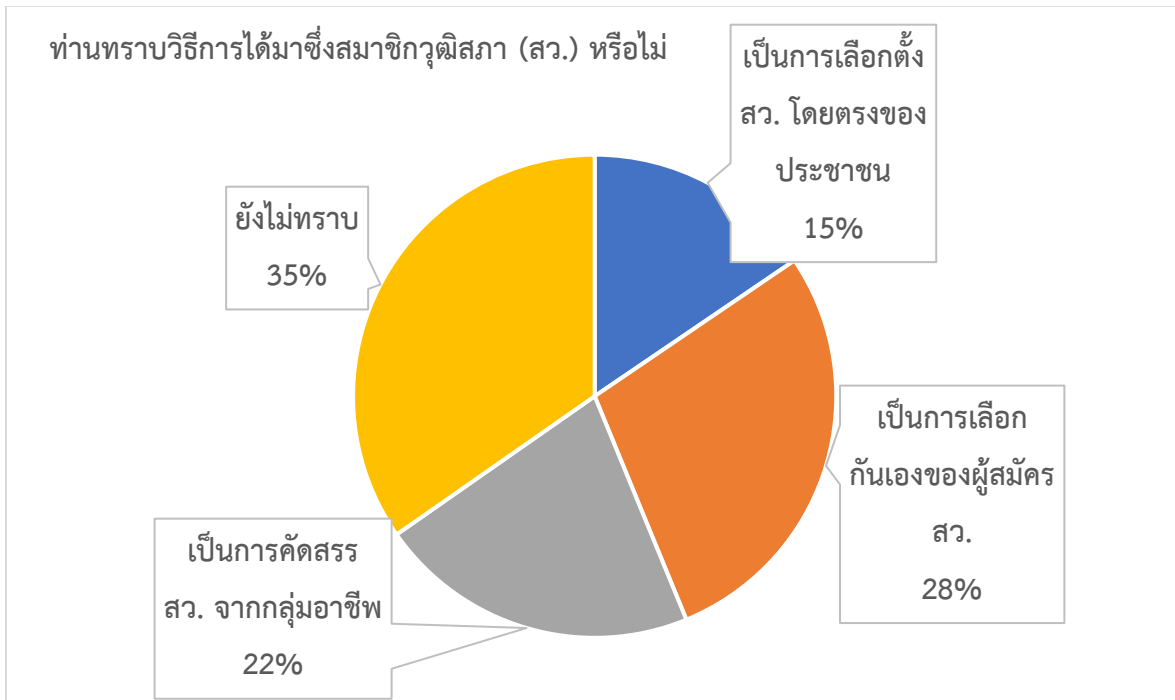
	อายุ					รวม
	18-25 ปี	26-35 ปี	36-45 ปี	46-60 ปี	61 ปีขึ้นไป	
ทราบแล้ว	65.7%	72.3%	81.5%	79.4%	79.0%	76.5%
ยังไม่ทราบเลย	34.3%	27.7%	18.5%	20.6%	21.0%	23.5%
	100.0%	100.0%	100.0%	100.0%	100.0%	100.0%

3. ผู้ตอบที่มีระดับการศึกษาสูงกว่าปริญญาตรีเป็นกลุ่มที่ระบุว่าทราบแล้วมากที่สุด คิดเป็นร้อยละ 92.8 ในขณะที่ผู้ตอบที่มีการศึกษาระดับประถมศึกษาเป็นกลุ่มที่ยังไม่ทราบมากที่สุด คิดเป็นร้อยละ 35.9

	ระดับการศึกษา				รวม
	ประถมศึกษา	มัธยมศึกษา	ปริญญาตรี	สูงกว่าปริญญาตรี	
ทราบแล้ว	64.1%	79.0%	74.9%	92.8%	76.5%
ยังไม่ทราบเลย	35.9%	21.0%	25.1%	7.2%	23.5%
	100.0%	100.0%	100.0%	100.0%	100.0%

**คนไทย 70% ยังไม่ทราบวิธีการเลือก สว.**

เมื่อสอบถามกลุ่มตัวอย่างว่า “ท่านทราบวิธีการได้มาซึ่งสมาชิกวุฒิสภา (สว.) หรือไม่” ผู้ตอบแบบสอบถาม เพียงร้อยละ 28.3 เท่านั้นที่ระบุได้ถูกต้องว่า “เป็นการเลือกกันเองของผู้สมัคร” ในขณะที่ผู้ตอบร้อยละ 21.5 ยังเข้าใจว่าการได้มาซึ่ง สว. รอบนี้ เป็นการ “คัดสรร สว. จากกลุ่มอาชีพ” และผู้ตอบ ร้อยละ 15.5 เข้าใจว่าเป็นการเลือกตั้ง สว. โดยตรงของประชาชน ยิ่งไปกว่านั้น ผู้ตอบ ร้อยละ 34.7 ระบุว่า ยังไม่ทราบวิธีการได้มาซึ่ง สว. ชุดใหม่



เมื่อทำการวิเคราะห์ผลการสำรวจลงไปในแต่ละกลุ่มประชากร ปรากฏว่า

1. ผู้ตอบเพศหญิงที่ระบุว่ายังไม่ทราบหรือยังเข้าใจผิดเกี่ยวกับวิธีการเลือก สว. (ร้อยละ 75.7) มีสัดส่วนสูงกว่าผู้ตอบเพศชายที่ระบุว่ายังไม่ทราบหรือยังเข้าใจผิด (ร้อยละ 67.4)

	เพศ		รวม
	ชาย	หญิง	
ยังไม่ทราบ/เข้าใจผิด	67.4%	75.7%	71.7%
ทราบวิธีการที่ถูกต้อง	32.6%	24.3%	28.3%
	100.0%	100.0%	100.0%



2. ผู้ตอบที่มีอายุตั้งแต่ 61 ปีขึ้นไป เป็นกลุ่มที่ทราบวิธีการได้มาซึ่ง สว. ชุดใหม่ที่ถูกต้องแล้วมากที่สุด คิดเป็นร้อยละ 30 ใกล้เคียงกับผู้ตอบที่มีอายุ 46-60 ปี (ร้อยละ 28.5) ผู้ตอบที่มีอายุ 36-45 ปี (ร้อยละ 28.4) และผู้ที่มีอายุ 26-35 ปี (ร้อยละ 28.0) ตามลำดับ ในขณะที่ผู้ตอบที่มีอายุ 18-25 ปี เป็นกลุ่มที่ยังไม่ทราบหรือยังเข้าใจผิดเกี่ยวกับวิธีการเลือก สว. ชุดใหม่มากที่สุด คิดเป็นร้อยละ 73.9

	อายุ					รวม
	18-25 ปี	26-35 ปี	36-45 ปี	46-60 ปี	61 ปีขึ้นไป	
ยังไม่ทราบ/ เข้าใจผิด	73.9%	72.0%	71.6%	71.5%	70.0%	71.7%
ทราบวิธีการ ที่ถูกต้อง	26.1%	28.0%	28.4%	28.5%	30.0%	28.3%
	100.0%	100.0%	100.0%	100.0%	100.0%	100.0%

3. ผู้ตอบที่มีระดับการศึกษาสูงกว่าปริญญาตรีเป็นกลุ่มที่ทราบวิธีการได้มาซึ่ง สว. ชุดใหม่ที่ถูกต้องแล้วมากที่สุด คิดเป็นร้อยละ 35.4 ในขณะที่ผู้ตอบที่มีการศึกษาระดับประถมศึกษาเป็นกลุ่มที่ยังไม่ทราบหรือยังเข้าใจผิดเกี่ยวกับวิธีการเลือก สว. มากที่สุด คิดเป็นร้อยละ 79.3

	ระดับการศึกษา				รวม
	ประถมศึกษา	มัธยมศึกษา	ปริญญาตรี	สูงกว่าปริญญาตรี	
ยังไม่ทราบ	79.3%	70.6%	71.2%	64.6%	71.7%
ทราบวิธีการที่ ถูกต้อง	20.7%	29.4%	28.8%	35.4%	28.3%
	100.0%	100.0%	100.0%	100.0%	100.0%